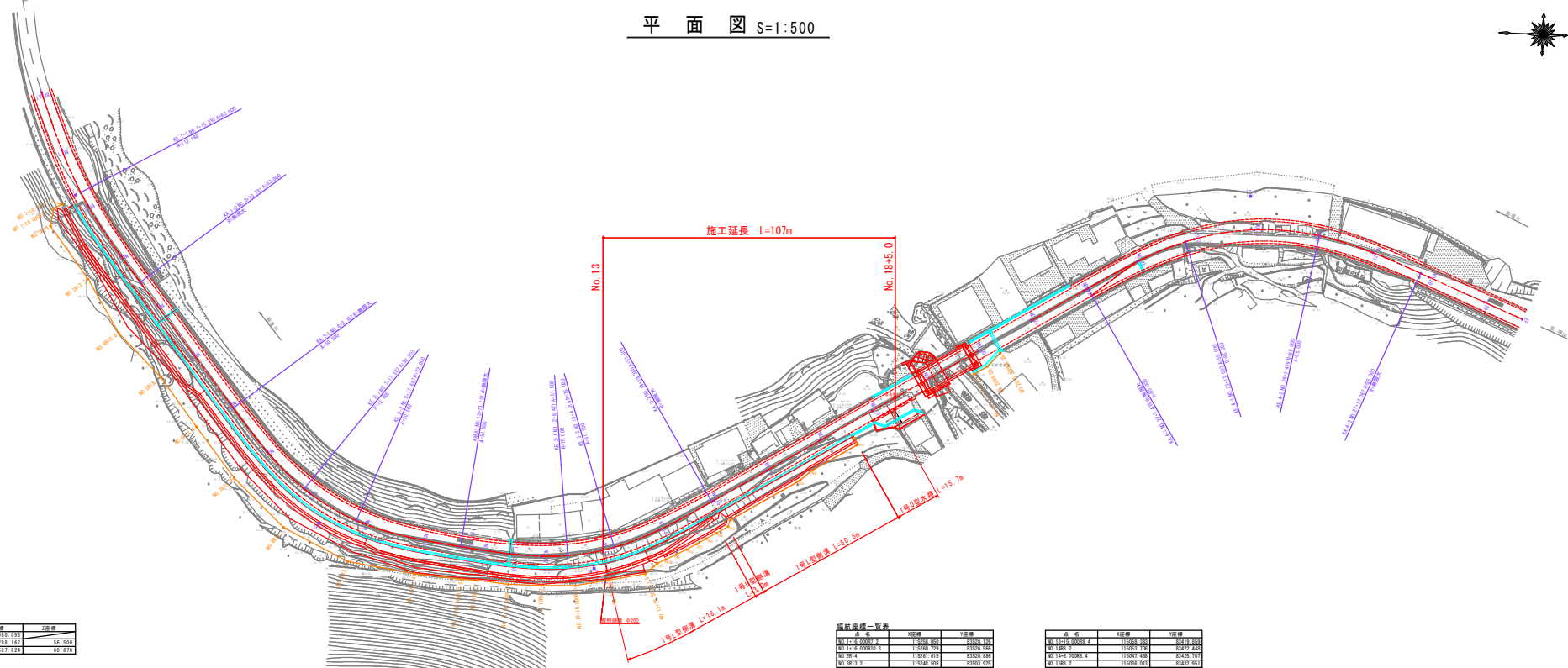


平面图 S=1:500



埋設管線位置表-一覧表

管線名	1線幅	2線幅
埋設管線No.1	11514.010	8518.151
埋設管線No.2	14787.332	8587.424

埋設管線位置表-一覧表

管線名	1線幅	2線幅
埋設管線No.1	11514.010	8518.151
埋設管線No.2	14787.332	8587.424
埋設管線No.3	11514.010	8518.151
埋設管線No.4	11514.010	8518.151
埋設管線No.5	11514.010	8518.151
埋設管線No.6	11514.010	8518.151
埋設管線No.7	11514.010	8518.151
埋設管線No.8	11514.010	8518.151
埋設管線No.9	11514.010	8518.151
埋設管線No.10	11514.010	8518.151
埋設管線No.11	11514.010	8518.151
埋設管線No.12	11514.010	8518.151
埋設管線No.13	11514.010	8518.151

埋設管線位置表-一覧表

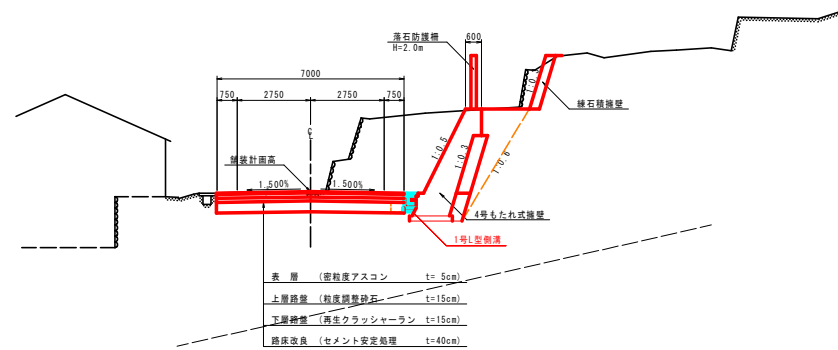
管線名	1線幅	2線幅
No.14	11514.010	8518.151
No.15	11514.010	8518.151
No.16	11514.010	8518.151
No.17	11514.010	8518.151
No.18	11514.010	8518.151
No.19	11514.010	8518.151
No.20	11514.010	8518.151
No.21	11514.010	8518.151
No.22	11514.010	8518.151
No.23	11514.010	8518.151
No.24	11514.010	8518.151
No.25	11514.010	8518.151
No.26	11514.010	8518.151
No.27	11514.010	8518.151
No.28	11514.010	8518.151
No.29	11514.010	8518.151
No.30	11514.010	8518.151
No.31	11514.010	8518.151
No.32	11514.010	8518.151
No.33	11514.010	8518.151
No.34	11514.010	8518.151
No.35	11514.010	8518.151
No.36	11514.010	8518.151
No.37	11514.010	8518.151
No.38	11514.010	8518.151
No.39	11514.010	8518.151
No.40	11514.010	8518.151
No.41	11514.010	8518.151
No.42	11514.010	8518.151
No.43	11514.010	8518.151
No.44	11514.010	8518.151
No.45	11514.010	8518.151
No.46	11514.010	8518.151
No.47	11514.010	8518.151
No.48	11514.010	8518.151
No.49	11514.010	8518.151
No.50	11514.010	8518.151
No.51	11514.010	8518.151
No.52	11514.010	8518.151
No.53	11514.010	8518.151
No.54	11514.010	8518.151
No.55	11514.010	8518.151
No.56	11514.010	8518.151
No.57	11514.010	8518.151
No.58	11514.010	8518.151
No.59	11514.010	8518.151
No.60	11514.010	8518.151
No.61	11514.010	8518.151
No.62	11514.010	8518.151
No.63	11514.010	8518.151
No.64	11514.010	8518.151
No.65	11514.010	8518.151
No.66	11514.010	8518.151
No.67	11514.010	8518.151
No.68	11514.010	8518.151
No.69	11514.010	8518.151
No.70	11514.010	8518.151
No.71	11514.010	8518.151
No.72	11514.010	8518.151
No.73	11514.010	8518.151
No.74	11514.010	8518.151
No.75	11514.010	8518.151
No.76	11514.010	8518.151
No.77	11514.010	8518.151
No.78	11514.010	8518.151
No.79	11514.010	8518.151
No.80	11514.010	8518.151
No.81	11514.010	8518.151
No.82	11514.010	8518.151
No.83	11514.010	8518.151
No.84	11514.010	8518.151
No.85	11514.010	8518.151
No.86	11514.010	8518.151
No.87	11514.010	8518.151
No.88	11514.010	8518.151
No.89	11514.010	8518.151
No.90	11514.010	8518.151
No.91	11514.010	8518.151
No.92	11514.010	8518.151
No.93	11514.010	8518.151
No.94	11514.010	8518.151
No.95	11514.010	8518.151
No.96	11514.010	8518.151
No.97	11514.010	8518.151
No.98	11514.010	8518.151
No.99	11514.010	8518.151
No.100	11514.010	8518.151

埋設管線位置表-一覧表

管線名	1線幅	2線幅
No.101	11514.010	8518.151
No.102	11514.010	8518.151
No.103	11514.010	8518.151
No.104	11514.010	8518.151
No.105	11514.010	8518.151
No.106	11514.010	8518.151
No.107	11514.010	8518.151
No.108	11514.010	8518.151
No.109	11514.010	8518.151
No.110	11514.010	8518.151
No.111	11514.010	8518.151
No.112	11514.010	8518.151
No.113	11514.010	8518.151
No.114	11514.010	8518.151
No.115	11514.010	8518.151
No.116	11514.010	8518.151
No.117	11514.010	8518.151
No.118	11514.010	8518.151
No.119	11514.010	8518.151
No.120	11514.010	8518.151
No.121	11514.010	8518.151
No.122	11514.010	8518.151
No.123	11514.010	8518.151
No.124	11514.010	8518.151
No.125	11514.010	8518.151
No.126	11514.010	8518.151
No.127	11514.010	8518.151
No.128	11514.010	8518.151
No.129	11514.010	8518.151
No.130	11514.010	8518.151
No.131	11514.010	8518.151
No.132	11514.010	8518.151
No.133	11514.010	8518.151
No.134	11514.010	8518.151
No.135	11514.010	8518.151
No.136	11514.010	8518.151
No.137	11514.010	8518.151
No.138	11514.010	8518.151
No.139	11514.010	8518.151
No.140	11514.010	8518.151
No.141	11514.010	8518.151
No.142	11514.010	8518.151
No.143	11514.010	8518.151
No.144	11514.010	8518.151
No.145	11514.010	8518.151
No.146	11514.010	8518.151
No.147	11514.010	8518.151
No.148	11514.010	8518.151
No.149	11514.010	8518.151
No.150	11514.010	8518.151

標準断面図(その2) S=1:100

NO. 17付近



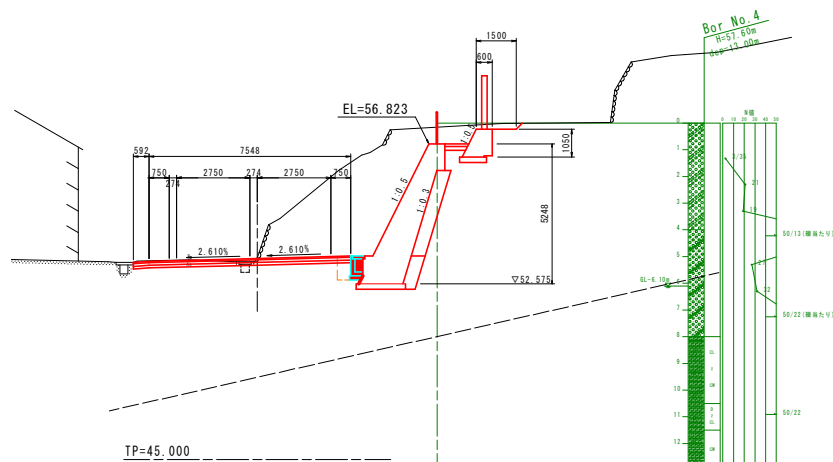
工事名	R2徳土 石井神山線 神・阿野北馬喰草 道路改良工事(1)
路線名等	石井神山線
工事箇所	名西郡神山町阿野字北馬喰草(第1分割)
図面名	標準断面図(その2)
縮尺	S=1:100 図面番号 3 / 9
会社名	
事業者名	徳島県東部農土整備局(徳島)

横断図(その8) S=1:100

NO. 14

GH=52.548
FH=52.530

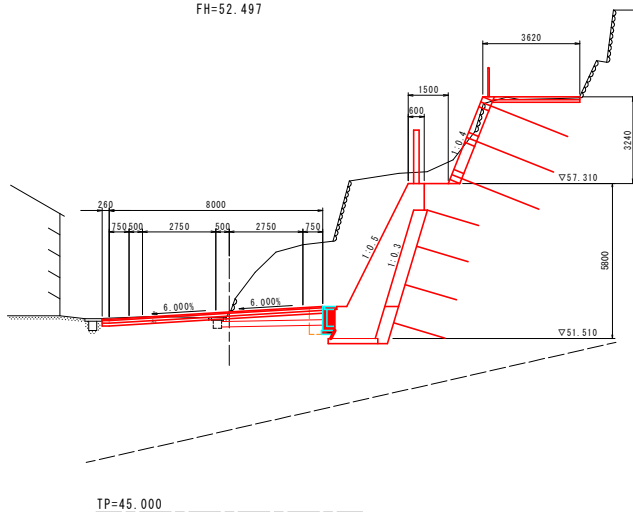
NO. 14		名称	左側	右側
強土	路床	B<1.0		
	路体	B<1.0		
	路肩			
路床改良(セメント安定処理)				
掘削	片切	土砂		
	オープン	軟岩		
	カット	土砂		
床版	B	土砂	0.9	
		軟岩		
埋戻	A	φ2≦4m		
	B	φ1≦4m		
	C	1m≦φ<4m		
	D	φ<1m	0.4	
	コンクリート			
	風質土			
高さ修正		土砂	0.4	
法面整形		軟岩		
		切土法面		
		盛土法面		
構造物取壊し	コンクリート取壊し			
	アスファルト削ぎ取り			
運込材	石積取壊し			
	モルタル吹付			



NO. 13

GH=52.500
FH=52.497

NO. 13		名称	左側	右側
強土	路床	B<1.0		
	路体	B<1.0		
	路肩			
路床改良(セメント安定処理)				
掘削	片切	土砂		
	オープン	軟岩		
	カット	土砂		
床版	B	土砂	1.0	
		軟岩		
埋戻	A	φ2≦4m		
	B	φ1≦4m		
	C	1m≦φ<4m		
	D	φ<1m	0.5	
	コンクリート			
	風質土			
高さ修正		土砂	0.4	
法面整形		軟岩		
		切土法面		
		盛土法面		
構造物取壊し	コンクリート取壊し			
	アスファルト削ぎ取り			
運込材	石積取壊し			
	モルタル吹付			



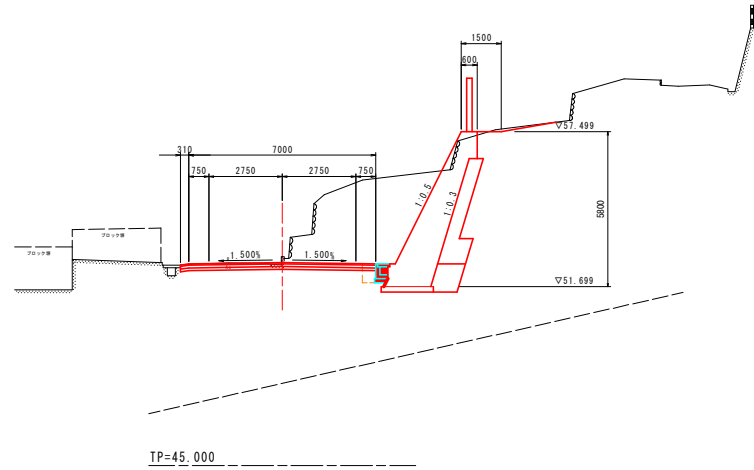
工事名	R2徳土 石井神山線 神・阿野北馬喰草 道路改良工事(1)
路線名等	石井神山線
工事箇所	名西郡神山町阿野字北馬喰草(第1分割)
図面名	横断図(その8)
縮尺	S=1:100 図面番号 4 / 9
会社名	
事業者名	徳島県東部農土整備局(徳島)

横断図(その9) S=1:100

NO. 16

GH=52.822
FH=52.601

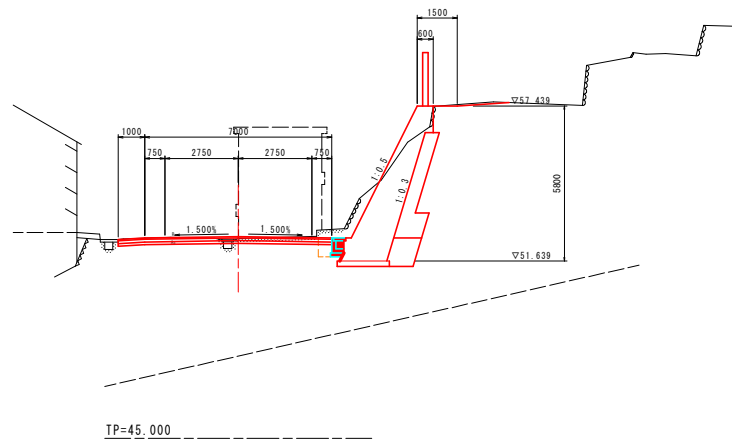
名称		左側	右側
盛土	路床	B<1.0	
	路体	B<1.0	
	路肩		
路床改良(セメント安定処理)			
掘削	片切	土砂	
	オープン	軟岩	
	カット	土砂	
床版	B	土砂	0.7
		軟岩	
埋戻	A	φ2≦4m	
	B	φ1≦4m	
	C	1m≦φ1<4m	
	D	φ1<1m	0.3
	コンクリート		
原質土			
高さ修正	土砂	0.4	
法面整形	軟岩		
	切土法面		
法面整形	盛土法面		
構造物取壊し	コンクリート取壊し		
	アスファルト剥ぎ取り		
運込材	石積取壊し		
モルタル吹付			



NO. 15

GH=52.474
FH=52.550

名称		左側	右側
盛土	路床	B<1.0	
	路体	B<1.0	
	路肩		
路床改良(セメント安定処理)			
掘削	片切	土砂	
	オープン	軟岩	
	カット	土砂	
床版	B	土砂	0.7
		軟岩	
埋戻	A	φ2≦4m	
	B	φ1≦4m	
	C	1m≦φ1<4m	
	D	φ1<1m	0.4
	コンクリート		
原質土			
高さ修正	土砂	0.4	
法面整形	軟岩		
	切土法面		
法面整形	盛土法面		
構造物取壊し	コンクリート取壊し		
	アスファルト剥ぎ取り		
運込材	石積取壊し		
モルタル吹付			



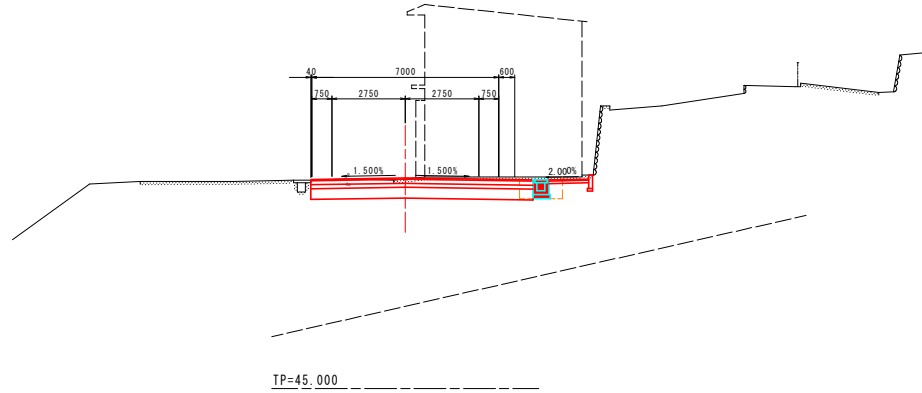
工事名	R2徳土 石井神山線 神・阿野北馬喰草 道路改良工事(1)
路線名等	石井神山線
工事箇所	名西郡神山町阿野字北馬喰草(第1分割)
図面名	横断図(その9)
縮尺	S=1:100 図面番号 5 / 9
会社名	
事業者名	徳島県東部農土整備局(徳島)

横断図(その10) S=1:100

NO. 18

GH=52.850
FH=52.884

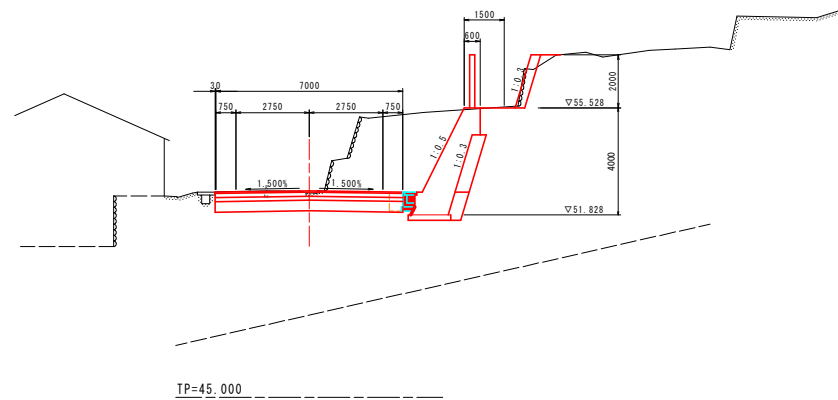
名称		左側	右側
盛土	路床	B<1.0	
	路体	B<1.0	
	路肩		
路床改良(セメント安定処理)			
掘削	片切	土砂	
	オープン	軟岩	
	カット	土砂	
床版	B	土砂	1.3
		軟岩	
埋戻	A	φ2≦4m	
	B	φ1≦4m	
	C	1m≦φ1<4m	
	D	φ1<1m	0.8
	コンクリート		
	原質土		
高さ修正	土砂	0.7	
法面整形	軟岩		
	切土法面	盛土法面	
構造物	コンクリート取壊し		
取壊し	アスファルト剥ぎ取り		
	石積取壊し		
運込材			
モルタル吹付			



NO. 17

GH=52.659
FH=52.730

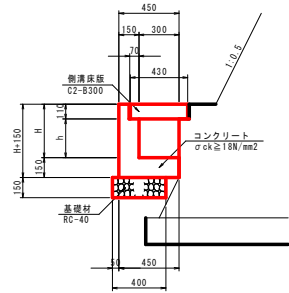
名称		左側	右側
盛土	路床	B<1.0	
	路体	B<1.0	
	路肩		
路床改良(セメント安定処理)			
掘削	片切	土砂	
	オープン	軟岩	
	カット	土砂	
床版	B	土砂	0.7
		軟岩	
埋戻	A	φ2≦4m	
	B	φ1≦4m	
	C	1m≦φ1<4m	
	D	φ1<1m	0.3
	コンクリート		
	原質土		
高さ修正	土砂	0.4	
法面整形	軟岩		
	切土法面	盛土法面	
構造物	コンクリート取壊し		
取壊し	アスファルト剥ぎ取り		
	石積取壊し		
運込材			
モルタル吹付			



工事名	R2徳土 石井神山線 神・阿野北馬喰草 道路改良工事(1)
路線名等	石井神山線
工事箇所	名西郡神山町阿野字北馬喰草(第1分割)
図面名	横断図(その10)
縮尺	S=1:100 図面番号 6 / 9
会社名	
事業者名	徳島県東部農土整備局(徳島)

構造図(その2)

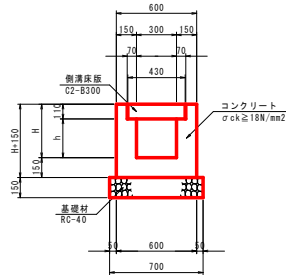
1号L型水路 S=1:20



1号L型水路数量表 1.0m当り

名称	規格	単位	数量
コンクリート	σck=18N/mm ²	m ³	0.15H+0.06
型枠	一般	m ²	2H+0.30
基礎材	RC-40, t=15cm	m ²	0.40
側溝床版	C2-B300	枚	2
目地材	t=10mm	m ²	(対象コンクリート)/10.0

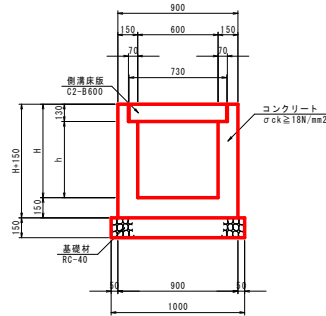
1号U型水路 S=1:20



1号U型水路数量表 1.0m当り

名称	規格	単位	数量
コンクリート	σck=18N/mm ²	m ³	0.30H+0.075
型枠	一般	m ²	4H+0.60
基礎材	RC-40, t=15cm	m ²	0.70
側溝床版	C2-B300	枚	2
目地材	t=10mm	m ²	(対象コンクリート)/10.0

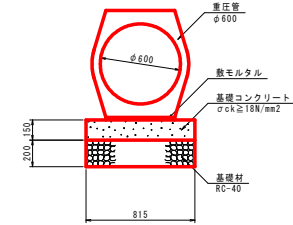
2号U型水路 S=1:20



2号U型水路数量表 1.0m当り

名称	規格	単位	数量
コンクリート	σck=18N/mm ²	m ³	0.30H+0.117
型枠	一般	m ²	4H+0.60
基礎材	RC-40, t=15cm	m ²	1.00
側溝床版	C2-B300	枚	2
目地材	t=10mm	m ²	(対象コンクリート)/10.0

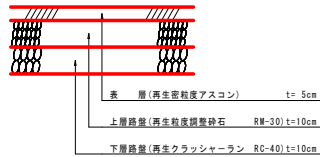
1号管渠 S=1:20



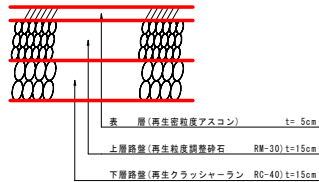
1号管渠数量表 10.0m当り

名称	規格	単位	数量
重任管	φ600	本	5.0
基礎コンクリート	σck=18N/mm ²	m ³	1.223
同上型枠	基礎コン型枠	m ²	3.00
基礎材	RC-40, t=20cm	枚	8.15

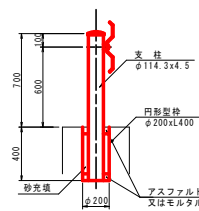
1号車道舗装 S=1:10



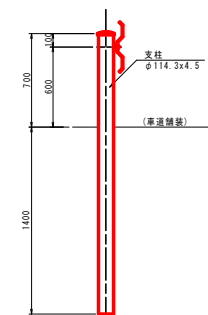
2号車道舗装 S=1:10



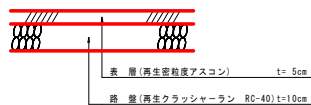
1号ガードレール S=1:20
(Gr-C-2B)



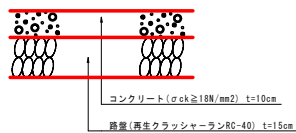
2号ガードレール S=1:20
(Gr-C-4E)



1号取合舗装 S=1:10



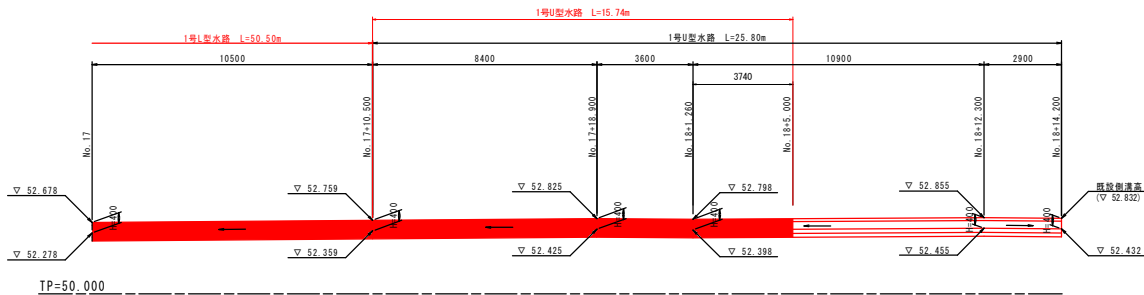
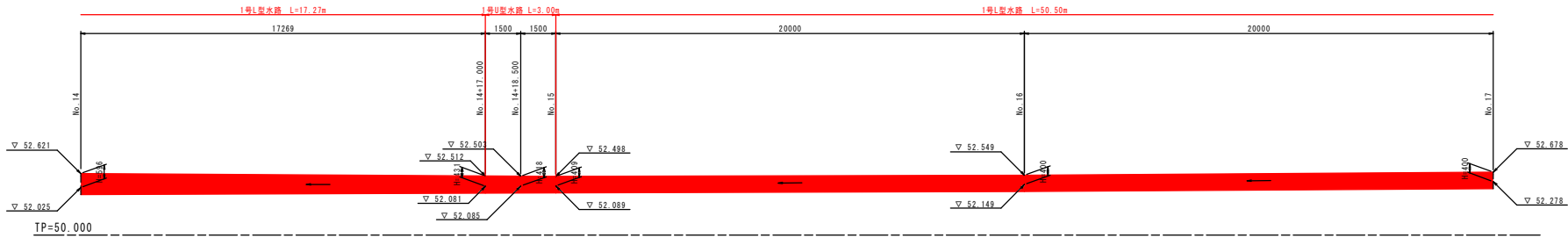
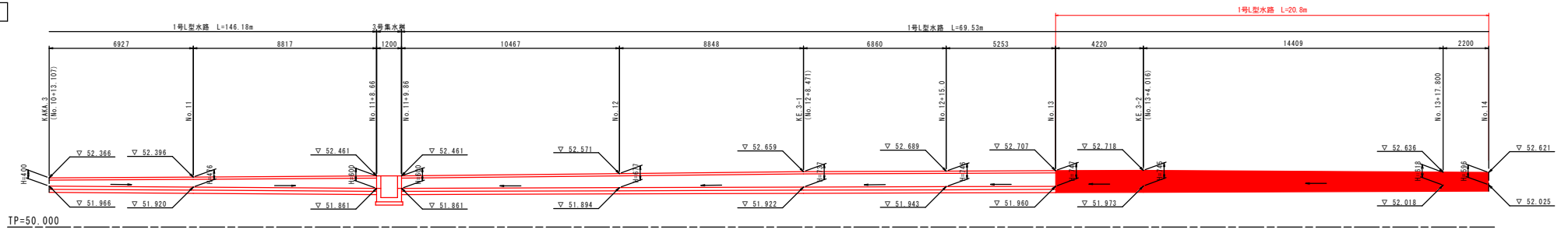
2号取合舗装 S=1:10



工事名	R2徳士 石井神山線 神・阿野北馬喰草 道路改良工事(1)
路線名等	石井神山線
工事箇所	名西郡神山町阿野字北馬喰草(第1分割)
図面名	構造図(その2)
縮尺	図示 図面番号 7 / 9
会社名	
事業者名	徳島県東部農土整備局(徳島)

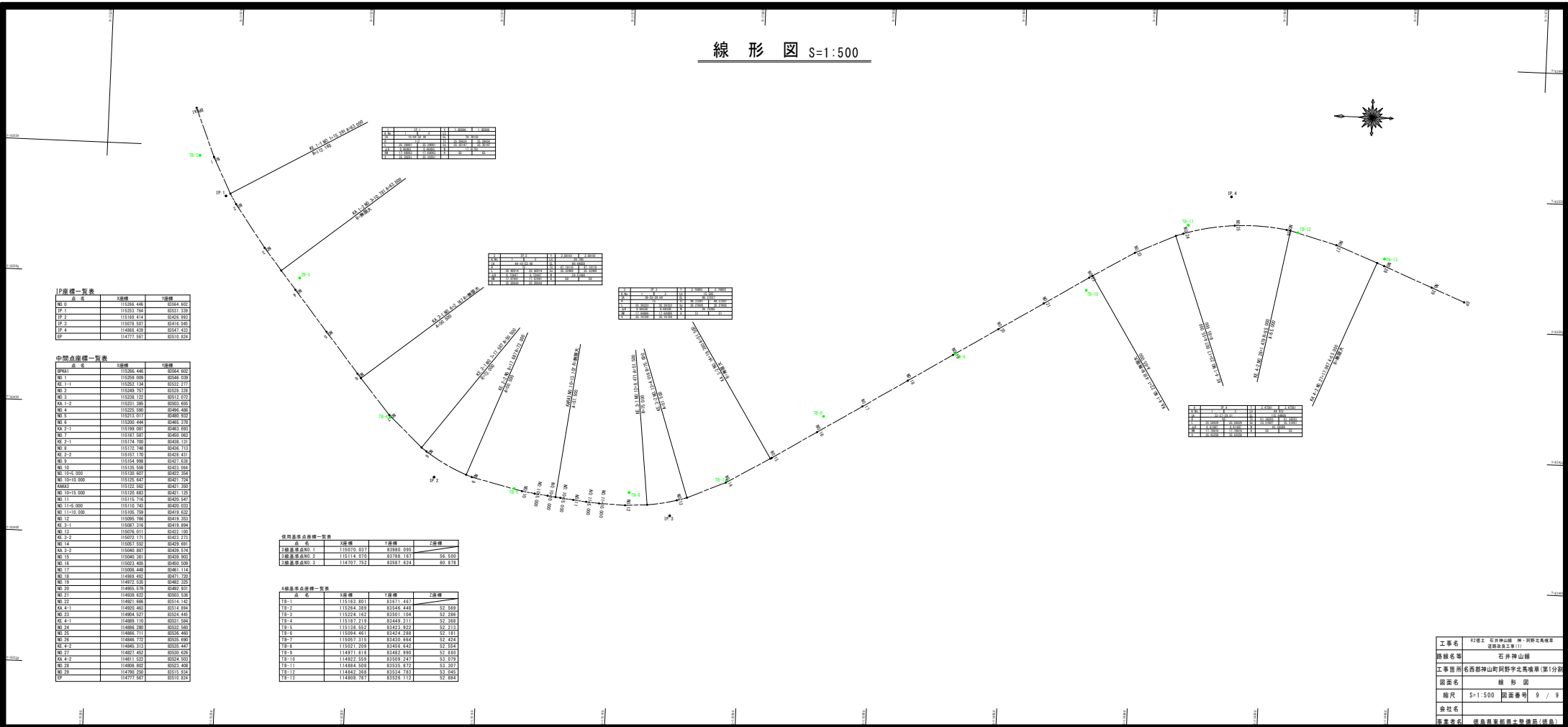
水路工展開図(その2) S=1:100

右側



工事名	R2徳士 石井神山線 神・阿野北馬喰草 道路改良工事(1)
路線名等	石井神山線
工事箇所	名西郡神山町阿野字北馬喰草(第1分割)
図面名	水路工展開図(その2)
縮尺	S=1:100 図面番号 8 / 9
会社名	
事業者名	徳島県東部農土整備局(徳島)

線形図 S=1:500



点名	X	Y	Z
IP-1	113231.744	83531.229	
IP-2	113170.414	83519.263	
IP-3	113219.527	83416.825	
IP-4	114884.439	83447.423	
IP	114277.347	83512.424	

点名	X	Y	Z
KA-1	113236.466	83664.402	
KA-2	113252.124	83532.277	
KA-3	113231.389	83603.452	
KA-4	113221.999	83496.496	
KA-5	113213.977	83480.707	

点名	X	Y	Z
KA-6	113230.444	83593.323	
KA-7	113199.081	83483.631	
KA-8	113172.748	83438.713	
KA-9	113151.739	83398.411	
KA-10	113154.998	83427.829	

IP座標一覧表

点名	X座標	Y座標
IP-1	113231.744	83531.229
IP-2	113170.414	83519.263
IP-3	113219.527	83416.825
IP-4	114884.439	83447.423
IP	114277.347	83512.424

中間点座標一覧表

点名	X座標	Y座標
KA-1	113236.466	83664.402
KA-2	113252.124	83532.277
KA-3	113231.389	83603.452
KA-4	113221.999	83496.496
KA-5	113213.977	83480.707
KA-6	113230.444	83593.323
KA-7	113199.081	83483.631
KA-8	113172.748	83438.713
KA-9	113151.739	83398.411
KA-10	113154.998	83427.829
KA-11	113130.497	83422.254
KA-12	113132.562	83421.260
KA-13	113120.463	83411.129
KA-14	113115.316	83420.247
KA-15	113110.743	83420.023
KA-16	113105.709	83419.422
KA-17	113095.706	83419.253
KA-18	113087.314	83419.084
KA-19	113078.013	83422.120
KA-20	113071.313	83422.273
KA-21	113057.022	83429.431
KA-22	113040.301	83430.319
KA-23	113030.301	83439.303
KA-24	113022.405	83420.209
KA-25	113006.448	83411.114
KA-26	114889.432	83471.720
KA-27	114927.339	83462.251
KA-28	114921.666	83514.142
KA-29	114902.402	83514.404
KA-30	114904.217	83514.405
KA-31	114889.110	83531.504
KA-32	114886.391	83532.403
KA-33	114896.313	83536.407
KA-34	114886.719	83535.405
KA-35	114843.313	83535.427
KA-36	114857.402	83535.428
KA-37	114811.522	83534.503
KA-38	114803.402	83532.404
KA-39	114790.209	83513.354
KA-40	114777.347	83512.424

道路基準点座標一覧表

点名	X座標	Y座標	Z座標
道路基準点NO.1	113230.023	83500.222	
道路基準点NO.2	113114.070	83788.147	16.100
道路基準点NO.3	114707.752	83587.824	40.473

4級基準点座標一覧表

点名	X座標	Y座標	Z座標
FB-1	113162.401	83871.447	
FB-2	113204.289	83446.444	32.440
FB-3	113224.162	83501.104	32.264
FB-4	113187.212	83449.213	32.268
FB-5	113178.562	83423.322	32.213
FB-6	113294.441	83424.239	32.781
FB-7	113251.315	83430.344	32.424
FB-8	113221.209	83456.442	32.324
FB-9	114911.418	83442.200	32.430
FB-10	114922.555	83509.247	33.079
FB-11	114884.608	83535.212	33.207
FB-12	114842.368	83524.724	33.043
FB-13	114800.787	83524.312	32.884

工事名	石井神山線 神ノ野開通工事(1)		
路線名等	石井神山線		
工事箇所	石井神山線神ノ野字北馬場(第1分岐)		
図面名	線形図		
縮尺	S=1:500	図面番号	0 / 9
会社名	株式会社 建設事務所(株)		
作業名称	測量事務所(株)		